

REGIONAL INNOVATION

BUSINESS PLATFORM

OPEN INNOVATION

REGIONAL MARKET VALIDATION

WORKING CAPITAL INTEREST

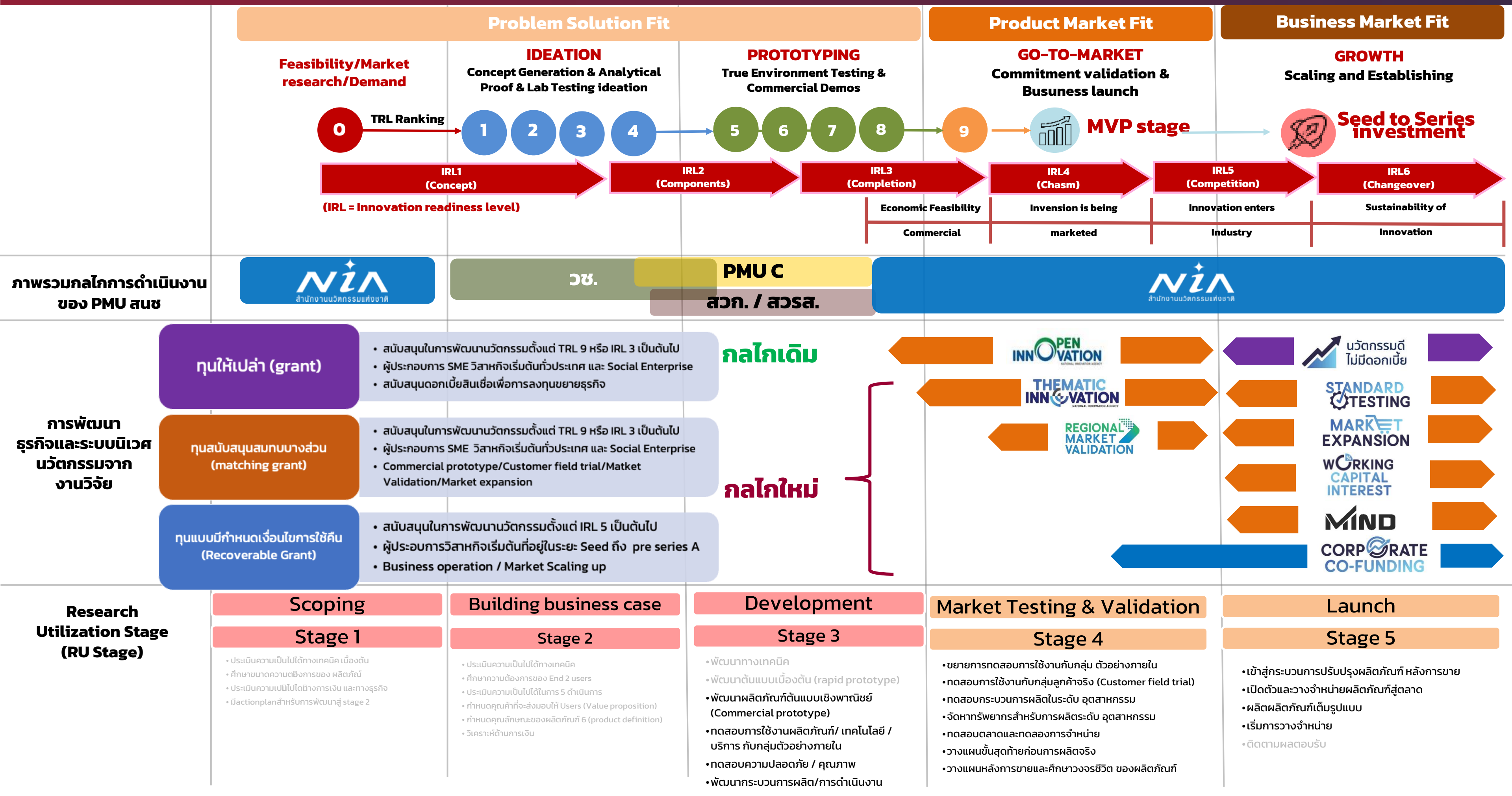
ZERO LOAN INTEREST



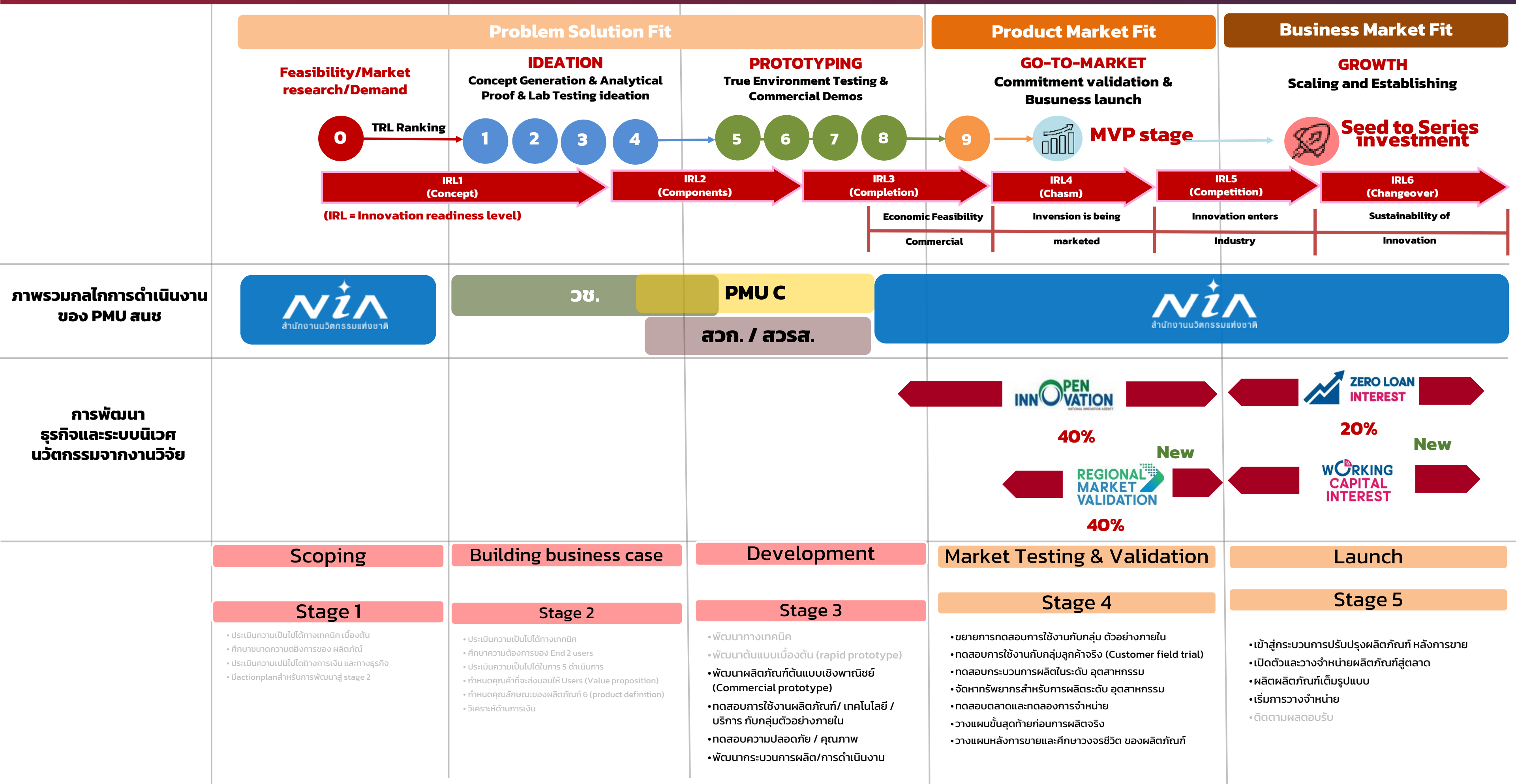
NSF
สำนักงานนวัตกรรมแห่งชาติ

ECONOMY INNOVATION










กลไกการสนับสนุนทางการเงินรูปแบบใหม่ของ สนช.



แนวทาง วิธีการ การผลักดันการนำผลงานวิจัยและนวัตกรรมไปใช้ประโยชน์ของ PMU NIA



แพลตฟอร์มสนับสนุนธุรกิจนวัตกรรมรายภูมิภาค

	IDEATION Concept Generation & Analytical Proof & Lab Testing (PRE-SEED)	PROTOTYPING True Environment Testing & Commercial Demos (PRE-SEED)	GO-TO-MARKET Production in operation & Recruit New skills (SEED)	GROWTH Commercialize & Recruit New Skills & Scale Tech & Production (SERIES A & BEYOND)	MATURITY (M&A, PRE-IPO, IPO)
การพัฒนา ความสามารถ ผู้ประกอบการ					
การสนับสนุน ด้านการเงิน			 <p><1.5 M฿/Pro.</p>	 <p><5 M฿/Pro.</p>  <p><1.5 M฿/Pro.</p>	
ขั้นตอน การ ดำเนินงาน		<p>NIA - Node</p>    		<p>คณะกรรมการพิจารณาและ กลั่นกรองโครงการนวัตกรรม ระดับภูมิภาค</p>	

Regional Innovation Business Platform

แพลตฟอร์มส่งเสริมธุรกิจนวัตกรรมรายภูมิภาค



เครือข่ายร่วมพัฒนาและสนับสนุนธุรกิจนวัตกรรมภาคเหนือ

- มหาวิทยาลัยแม่โจ้
- มหาวิทยาลัยเชียงใหม่
- มหาวิทยาลัยแม่ฟ้าหลวง
- มหาวิทยาลัยนเรศวร
- มหาวิทยาลัยราชภัฏ
- มหาวิทยาลัยเทคโนโลยีราชมงคล

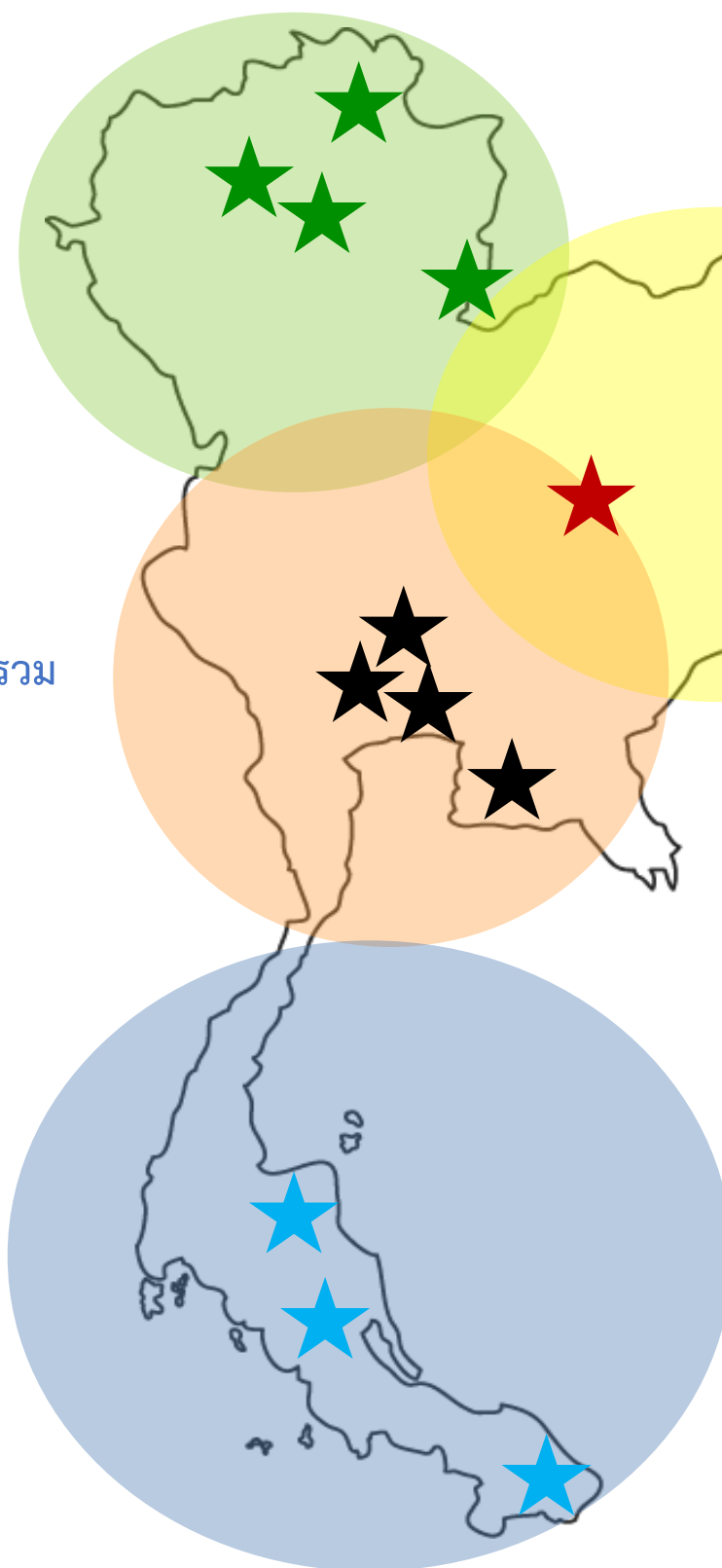
22 วิสาหกิจฐานนวัตกรรม

เครือข่ายร่วมพัฒนาและสนับสนุนธุรกิจนวัตกรรมภาคกลางรวม

กรุงเทพฯและปริมณฑล

- มหาวิทยาลัยเทคโนโลยีพระจอมเกล้าธนบุรี
- จุฬาลงกรณ์มหาวิทยาลัย
- มหาวิทยาลัยเทคโนโลยีพระจอมเกล้าพระนครเหนือ
- มหาวิทยาลัยบูรพา
- มหาวิทยาลัยราชภัฏ
- มหาวิทยาลัยเทคโนโลยีราชมงคล

34 วิสาหกิจฐานนวัตกรรม



เครือข่ายร่วมพัฒนาและสนับสนุนธุรกิจนวัตกรรมภาค

ตะวันออกเฉียงเหนือ

- มหาวิทยาลัยเทคโนโลยีสุรนารี
- มหาวิทยาลัยขอนแก่น
- มหาวิทยาลัยอุบลราชธานี
- มหาวิทยาลัยมหาสารคาม
- มหาวิทยาลัยราชภัฏ
- มหาวิทยาลัยเทคโนโลยีราชมงคล

22 วิสาหกิจฐานนวัตกรรม



เป้าหมายทั่วประเทศ 100 วิสาหกิจฐานนวัตกรรม

เครือข่ายร่วมพัฒนาและสนับสนุนธุรกิจนวัตกรรมภาคใต้

- มหาวิทยาลัยสงขลานครินทร์
- มหาวิทยาลัยวลัยลักษณ์
- มหาวิทยาลัยทักษิณ
- มหาวิทยาลัยราชภัฏวชิราวุธานุสรณ์
- มหาวิทยาลัยราชภัฏ
- มหาวิทยาลัยเทคโนโลยีราชมงคล

22 วิสาหกิจฐานนวัตกรรม



ECONOMY INNOVATION

ภาคเหนือ



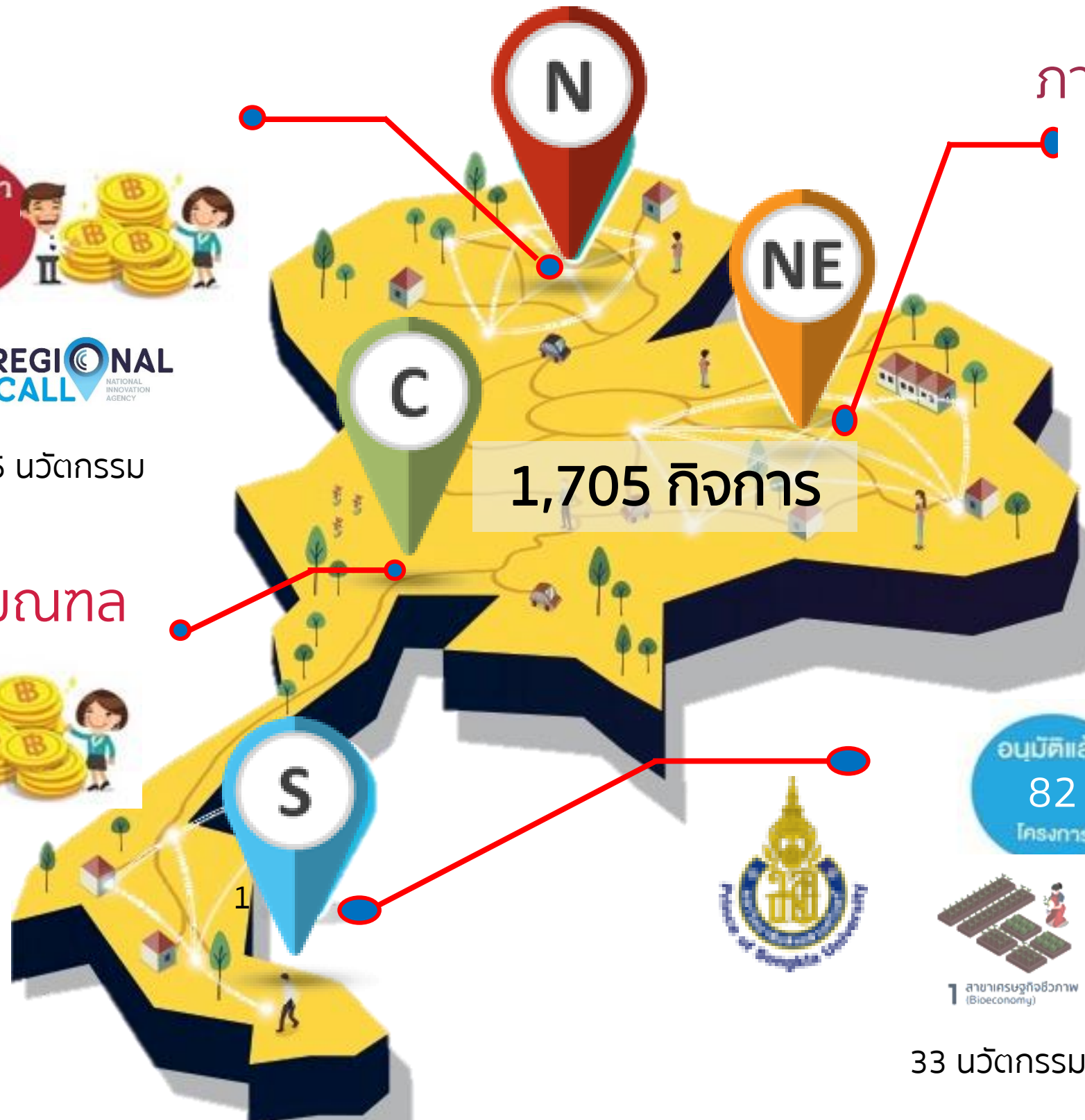
ภาคตะวันออกเฉียงเหนือ



ภาคกลาง กทม.และปริมณฑล



ภาคใต้



REGIONAL CALL NATIONAL INNOVATION AGENCY 3 นวัตกรรม

ข้อเสนอโครงการ	จำนวนกิจการที่ได้รับการสนับสนุน	มูลค่าการสนับสนุน	มูลค่าโครงการ
1,705	346	387,224,904 บาท	678,728,405 บาท

คุณสมบัติผู้สมัคร



SMART SMEs

วิสาหกิจขนาดกลางและขนาดย่อมในกิจการ
ผลิตสินค้า กิจการให้บริการ และกิจการค้าส่ง
และค้าปลีก โดยต้องมีคุณลักษณะของกิจการ
ตามประกาศของ สสว.

(อ้างอิง: สำนักงานส่งเสริมวิสาหกิจขนาดกลาง
และขนาดย่อม(สสว.))



STARTUP

ธุรกิจเกิดใหม่ที่มีการพัฒนาผลิตภัณฑ์หรือบริการ
ซึ่งมีนวัตกรรมในรูปแบบธุรกิจ (Business model
innovation) ที่สามารถทำซ้ำ (Repeatable) และ
ขยายตลาด (Scalable) เพื่อสร้างมูลค่าเพิ่มและ
เติบโตอย่างก้าวกระโดด (Exponential growth)

หมายเหตุ: ผู้ประกอบการที่สมัครขอรับทุนจะต้องเป็นนิติบุคคลที่มีผู้ถือหุ้นเป็นบุคคลสัญชาติไทยไม่น้อยกว่าร้อยละ 51 ของผู้ถือหุ้นทั้งหมด**

NIA ACADEMY MOOCS



ดร.สุรอรต ศกจิตรัส

INNOVATION 101

หลักสูตรที่เหมาะสมสำหรับผู้ประกอบการที่ต้องการจะขอทุนสนับสนุนโครงการจาก NIA ที่จะช่วยให้คุณได้รู้จักคำว่า “นวัตกรรม” อย่างถูกต้องและตรงประเด็น เพื่อสร้างความเข้าใจและเป็นประโยชน์ในการเตรียมความพร้อมสำหรับการสร้างธุรกิจที่ขับเคลื่อนด้วยนวัตกรรมต่อไป

moocs.nia.or.th/course/innovation-101



54 นาที

1 ชั่วโมง 23 นาที

1 ชั่วโมง 17 นาที



หลักสูตรการพัฒนาและบริหารโครงการนวัตกรรมแบบเปิด (OPEN INNOVATION)
หลักสูตรการเรียนรู้ด้วยตนเอง เพื่อเตรียมความพร้อมก่อนขอรับการสนับสนุนเงินทุน Open Innovation (นวัตกรรมแบบเปิด) จากสำนักงานนวัตกรรมแห่งชาติ (องค์การมหาชน)



หลักสูตรการพัฒนาและบริหารโครงการนวัตกรรมแบบมุ่งเป้า (THEMATIC INNOVATION)
หลักสูตรการเรียนรู้ด้วยตนเอง เพื่อเตรียมความพร้อมก่อนขอรับการสนับสนุนเงินทุน Thematic Innovation (นวัตกรรมแบบมุ่งเป้า) จากสำนักงานนวัตกรรมแห่งชาติ (องค์การมหาชน)

moocs.nia.or.th/course/openinnovation



moocs.nia.or.th/course/thematic



INNOVATION

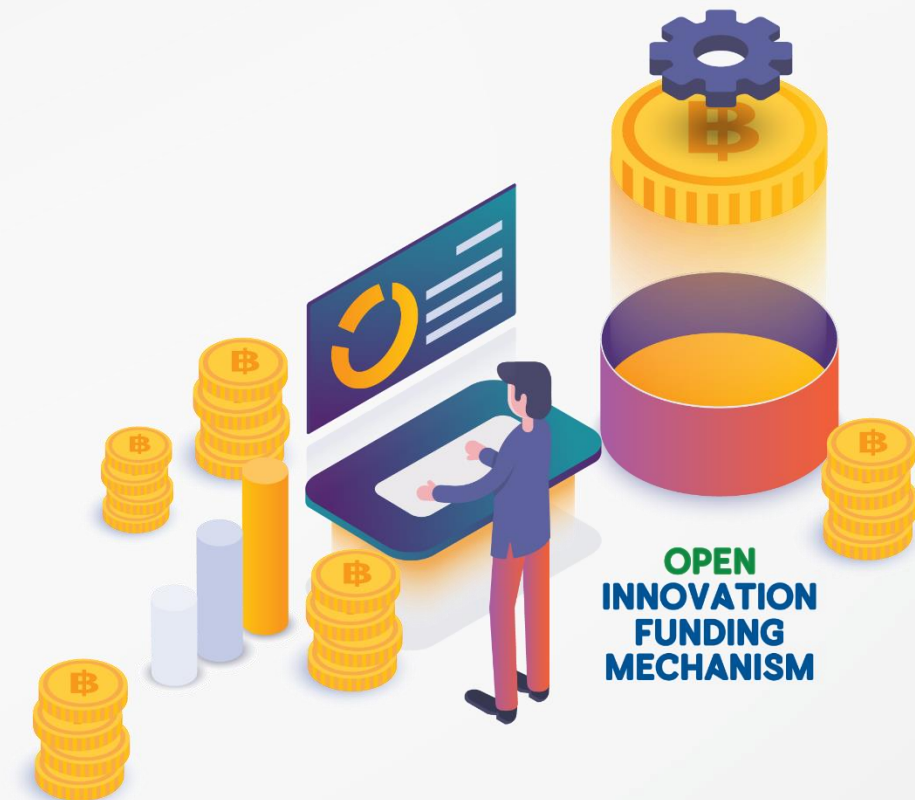
NATIONAL INNOVATION AGENCY



OPEN OPPORTUNITY



OPEN KNOWLEDGE



OPEN INNOVATION FUNDING MECHANISM

นวัตกรรมแบบเปิด

นวัตกรรมแบบเปิดเป็นกลไกให้เงินสนับสนุน เพื่อส่งเสริมให้เกิดการสร้างนวัตกรรมตลอดห่วงโซ่มูลค่าอย่างยั่งยืน ซึ่งจะช่วยยกระดับห่วงโซ่อุปทานเดิมที่มีศักยภาพ (First S-curve) และนำไปสู่การสร้างห่วงโซ่มูลค่าใหม่ที่เป็นอุตสาหกรรมอนาคต (New S-curve) ของประเทศอย่างมีนัยสำคัญทั้งกลุ่มธุรกิจนวัตกรรม (Smart SMEs) และวิสาหกิจเริ่มต้น (Startup)



1 สาขาเศรษฐกิจชีวภาพ (Bioeconomy)



2 สาขาเศรษฐกิจการผลิตและการหมุนเวียน (Manufacturing and circular economy)



3 สาขาเศรษฐกิจบริการและแบ่งปัน (Service and sharing economy)



เงินทุนสนับสนุนโครงการนวัตกรรม (นวัตกรรมแบบเปิด)



1

ค่าวัสดุดิบ /
ค่าวัสดุอุปกรณ์
ไม่เกิน 50%



2

ค่าใช้จ่ายในการ
ดำเนินงาน
สูงสุด 100%



3

ค่าวิเคราะห์ทดสอบ
สูงสุด 100%



4

ค่าตอบแทน
ที่ปรึกษา
สูงสุด 100%



5

ค่าถ่ายทอดเทคโนโลยี/
ค่าบริการวิชาการ
ไม่เกิน 50%



เกณฑ์การพิจารณาโครงการนวัตกรรมแบบเปิดด้านเศรษฐกิจ : Open Innovation

Product Service & Technology

30%

- ❑ ความใหม่ของคุณค่าที่ส่งมอบให้ภูมิภาค / High Value Product and Service
- ❑ ความเป็นไปได้ทางด้านเทคโนโลยีและบริการ
- ❑ ความแตกต่างระหว่างสิ่งที่มีอยู่แล้วในปัจจุบัน
- ❑ Pain Point

Market potential

25%

- ❑ ขนาดของตลาด / ตอบสนองทิศทางและแนวโน้มตลาด / ส่วนแบ่งของตลาด
- ❑ กลุ่มลูกค้าเป้าหมายทางการตลาด/ จำนวนช่องทางและวิธีการการจัดจำหน่าย
- ❑ สภาพการแข่งขันของคู่แข่งในปัจจุบัน
- ❑ ตำแหน่งของผลิตภัณฑ์/บริการกับคู่แข่งในตลาด

25%

- ❑ กลยุทธ์การบริหารจัดการธุรกิจ/แผนธุรกิจนวัตกรรม
- ❑ การได้มาซึ่งรายได้ (Revenue Stream)
- ❑ ความเป็นไปได้ในการลงทุน/การจัดการต้นทุนและผลตอบแทน/การได้มาซึ่งรายได้

20%

- ❑ ความพร้อมในการดำเนินธุรกิจของโครงสร้างองค์กรและบุคลากร
- ❑ องค์กร
- ❑ ประสบการณ์ / ความเชี่ยวชาญในธุรกิจ

Business Strategy

Quality of Management

เกณฑ์การพิจารณา



95 คะแนน



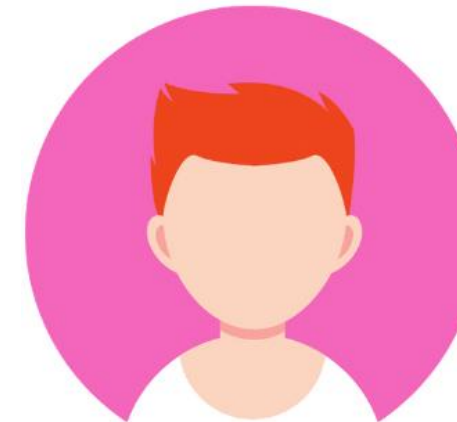
87 คะแนน



73 คะแนน



70 คะแนน



69 คะแนน



40 คะแนน

100.00



ผ่านการอนุมัติ



75.00



ชะลอโครงการ



70.00



ไม่ผ่านการอนุมัติ



0.00



โครงการขยายผลนวัตกรรมในระดับภูมิภาคสู่ตลาด

REGIONAL MARKET VALIDATION

เงินทุนสนับสนุนสูงสุด

1,500,000 บาท

โดยคิดเป็นสัดส่วนไม่เกิน 75%
ของงบประมาณโครงการ

ปีงบประมาณ
2567



กลไกการขยายผลนวัตกรรมในระดับภูมิภาคสู่ตลาด (Regional Market Validation)

การขยายผลนวัตกรรมในระดับภูมิภาคสู่ตลาด (Regional Market Validation)

เป็นกลไกส่งเสริมการตลาดของผลิตภัณฑ์หรือบริการนวัตกรรม สำหรับผู้ประกอบการที่มุ่งเน้นการส่งเสริม

ธุรกิจที่มีนวัตกรรมที่ขายเชิงพาณิชย์แล้ว แต่ต้องการเปิดตลาดใหม่หรือลูกค้ากลุ่มใหม่

ทั้งในระดับภูมิภาค ประเทศ หรือต่างประเทศ เพื่อเพิ่มศักยภาพในการแข่งขันทางการตลาดให้มากขึ้น

และสร้างความยั่งยืนให้การดำเนินธุรกิจต่อไปในอนาคต

เงินทุนสนับสนุน

สนช. สนับสนุนทุนให้เปล่าสูงสุดไม่เกินโครงการละ

1,500,000 บาท

โดยวงเงินสนับสนุนเป็นสัดส่วน ไม่เกินร้อยละ 75 ของมูลค่าโครงการ

คุณสมบัติผู้สมัคร



SMART SMEs



STARTUP

1. ผู้เสนอโครงการที่ขอรับการสนับสนุน ต้องมีผลิตภัณฑ์นวัตกรรมหรือบริการ นวัตกรรมที่พร้อมขยายผลสู่ตลาด
2. ผู้ประกอบการและโครงการ เคยได้รับทุนสนับสนุนการพัฒนาต้นแบบนวัตกรรม ภายใต้กลไกนวัตกรรมแบบเปิด (Open Innovation) ของ สนช. หรือ โครงการที่มีผลิตภัณฑ์นวัตกรรมที่พร้อมขยายผลยังกลุ่มลูกค้าเป้าหมายใหม่ หรือขยายฐานลูกค้าใหม่
3. ผู้ประกอบการ มีความสามารถในการบริหารจัดการธุรกิจนวัตกรรม และมีความรู้ ความสามารถในด้านเทคโนโลยีการตลาด และการลงทุน ให้บรรลุ วัตถุประสงค์ ของการให้การสนับสนุน
4. ไม่เป็นผู้ได้รับการสนับสนุนทุนจากหน่วยงานอื่นในโครงการเดียวกัน ในระหว่างการยื่นข้อเสนอโครงการจนถึงพิจารณาโครงการ เว้นแต่ทุนนั้นเป็นค่าใช้จ่ายที่ไม่ซ้ำซ้อนกับค่าใช้จ่ายที่ขอรับทุน

เงินทุนสนับสนุนโครงการนวัตกรรม

1
ค่าวัตถุดิบ / ค่าวัสดุ
อุปกรณ์
ไม่เกิน 50%

2
ค่าใช้จ่ายในการ
ดำเนินงาน
สูงสุด 100%

3
ค่าวิเคราะห์ทดสอบ
สูงสุด 100%

4
ค่าบริการวิชาการ
ไม่เกิน 50%

5
ค่าตอบแทนที่ปรึกษา
สูงสุด 100%

1. ค่าวัสดุอุปกรณ์	2. ค่าใช้จ่ายในการดำเนินงาน	3. ค่าวิเคราะห์ทดสอบ	4. ค่าบริการวิชาการ	5. ค่าตอบแทนที่ปรึกษาด้านธุรกิจ
ค่าปรับปรุงผลิตภัณฑ์/บริการ สำหรับผลิตเชิงพาณิชย์ เพื่อขยายฐานลูกค้า <u>สนับสนุน สูงสุดไม่เกินร้อยละ 50 ของค่าใช้จ่ายทั้งหมด</u>	ค่าปรับปรุงผลิตภัณฑ์/บริการ สำหรับผลิตเชิงพาณิชย์ เพื่อขยายฐานลูกค้า <u>ให้การสนับสนุนสูงสุดไม่เกินร้อยละ 100 ของค่าใช้จ่ายทั้งหมด</u>	ยกตัวอย่าง เช่น 1. วิเคราะห์และทดสอบตลาด เช่น การทำตลาดออนไลน์ การทดสอบวางสินค้า บนชั้นขายของ modern trade การส่งออกสินค้า เป็นต้น 2. ทดสอบใช้งานจริงของผลิตภัณฑ์ หรือบริการ ในกลุ่มลูกค้า 3. วิเคราะห์มูลค่าผลกระทบทางเศรษฐกิจและสังคม	สอดคล้องตามระเบียบของแต่ละมหาวิทยาลัยกำหนด	ยกตัวอย่าง เช่น 1. ด้านการตลาด 2. การเงิน และการลงทุน 3. การจัดการทรัพย์สินทางปัญญา
สนับสนุนหมวดที่ 1 และ 2 รวมไม่เกิน ร้อยละ 20 <u>ของมูลค่าโครงการ</u>		สนับสนุนสูงสุด ร้อยละ 100	สนับสนุนไม่เกิน ร้อยละ 50	สนับสนุนสูงสุด ร้อยละ 100

เกณฑ์การพิจารณาโครงการขยายผลนวัตกรรมภูมิภาคสู่ตลาด

Business Strategy

35%

- ❑ ความเป็นไปได้ทางการเงิน ศักยภาพการบริหารจัดการโครงสร้างต้นทุนและรายได้ของธุรกิจ และโอกาสในการเติบโตของธุรกิจ 20%
- ❑ การสร้างคุณค่าของผลิตภัณฑ์หรือบริการที่ตอบสนองต่อความต้องการของลูกค้า 15%

Product Service & Technology

20%

- ❑ ความเป็นนวัตกรรม และคุณค่าที่มอบให้แก่ลูกค้า (Innovation & Value Proposition) 10%
- ❑ เครือข่ายและพันธมิตรทางธุรกิจ (Business Partner) ที่จะทำให้การขยายตลาดและธุรกิจประสบความสำเร็จ 5%
- ❑ การบริหารจัดการเทคโนโลยี และ/หรือ ทรัพย์สินทางปัญญา (IP Management) และการจัดการด้านกฎหมาย/มาตรฐานต่างๆ (Standard & Regulation) 5%

30%

- ❑ ขนาดและส่วนแบ่งของตลาด ตอบสนองทิศทางและแนวโน้มทางการตลาด 10%
- ❑ ตำแหน่งของผลิตภัณฑ์ และกลุ่มลูกค้าเป้าหมายทางการตลาด 10%
- ❑ กลยุทธ์ทางการตลาด ช่องทางและวิธีการจัดจำหน่าย 10%

15%

- ❑ ศักยภาพและความพร้อมในการขยายตลาดขององค์กร 5%
- ❑ ประสบการณ์และความเชี่ยวชาญของทีมงาน 5%
- ❑ ความเป็นผู้นำ (Leadership) ทัศนคติในการดำเนินธุรกิจ 5%

Market potential

Quality of Management

เกณฑ์การพิจารณา



95 คะแนน



87 คะแนน



73 คะแนน



70 คะแนน



69 คะแนน



40 คะแนน

100.00



ผ่านการอนุมัติ



75.00



ชะลอโครงการ



70.00



ไม่ผ่านการอนุมัติ



0.00



เงื่อนไขและข้อกำหนดสำหรับการดำเนินโครงการที่ได้รับทุนสนับสนุน

1. การดำเนินงานทดสอบด้านการตลาดของผลิตภัณฑ์หรือบริการนวัตกรรมที่พร้อมขยายผลเชิงพาณิชย์

ต้องทำการทดสอบในกลุ่มลูกค้าเป้าหมายใหม่

2. กลุ่มลูกค้าเป้าหมายที่จะดำเนินการทดสอบด้านการตลาด

ต้องเป็นบริษัทหรือกลุ่มลูกค้าเป้าหมายที่มีศักยภาพในการดำเนินธุรกิจที่เกี่ยวข้อง



สิ่งที่ผู้ขอรับทุนจะต้องส่งมอบเมื่อสิ้นสุดสัญญาารับทุนอุดหนุนโครงการ

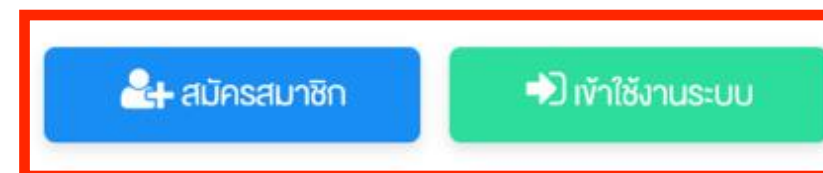
1. ผลการวิเคราะห์และทดสอบตลาดของผลิตภัณฑ์หรือบริการนวัตกรรม
2. ผลการวิเคราะห์มูลค่าผลกระทบทางเศรษฐกิจและสังคม
3. เอกสารหลักฐาน การซื้อขายผลิตภัณฑ์หรือบริการนวัตกรรมในโครงการที่ขอรับการสนับสนุน เช่น ใบเสร็จรับเงิน ใบเสร็จรับเงิน/ใบกำกับภาษี จากลูกค้าเป้าหมาย



Project Register



www.open.nia.or.th



หน้าหลัก ข้อมูลโครงการ เงื่อนไขการขอทุน สอบถามข้อมูล FAQs ข่าวประชาสัมพันธ์ สื่อนวัตกรรม เกี่ยวกับเรา



BUSINESS PLATFORM

เปิดลงทะเบียนร่างข้อเสนอโครงการ

ประจำปีงบประมาณ 2567
วันนี้ - 29 ธันวาคม 2566

โครงการจะเข้าสู่กระบวนการพิจารณาตั้งแต่วันที่ 1 ตุลาคม 2566 เป็นต้นไป

สามารถลงทะเบียนได้ที่ mis.nia.or.th

1 เข้าอบรมหลักสูตร (Innovation 101) ทางออนไลน์ หรือออฟไลน์



3 Startup + SMEs นำเสนอข้อเสนอโครงการเบื้องต้นต่อคณะทำงาน กลั่นกรองข้อเสนอโครงการเบื้องต้น



5 ส่งข้อเสนอโครงการฉบับสมบูรณ์ในระบบ <https://mis.nia.or.th>



7 ทำสัญญาดำเนินการเบิกจ่าย



2 Startup + SMEs ส่งข้อเสนอโครงการเบื้องต้น <https://mis.nia.or.th>



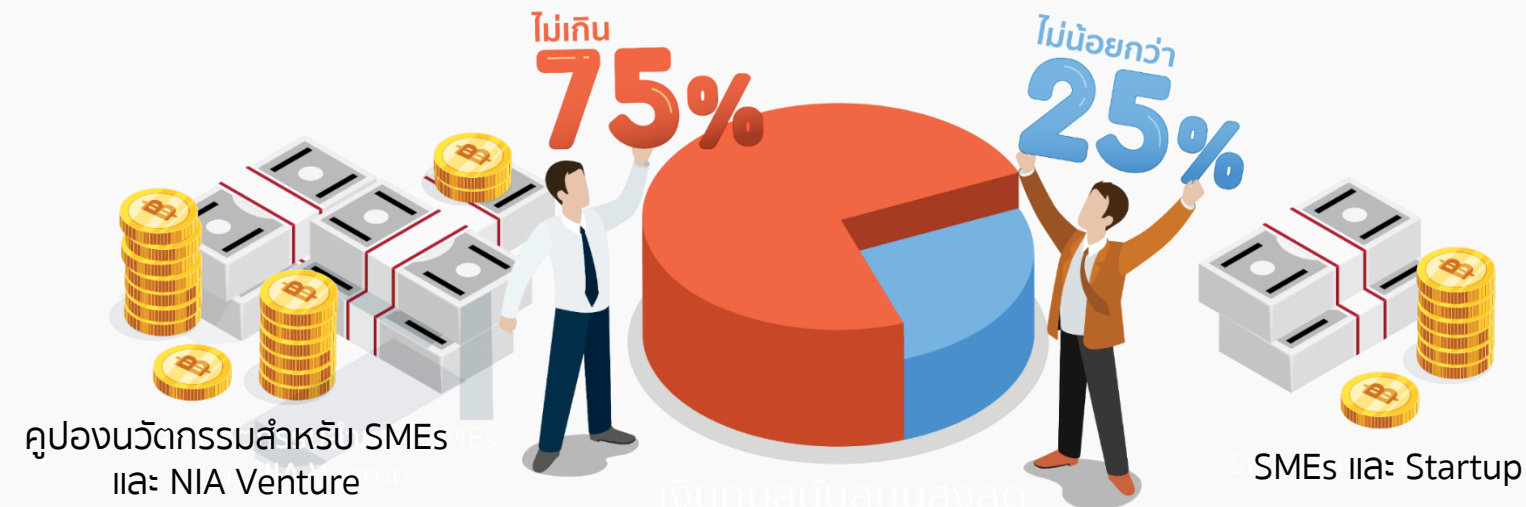
4 เข้าอบรมหลักสูตร innovation 102 เพื่อพัฒนาข้อเสนอโครงการ ฉบับสมบูรณ์ ร่วมกับ SMEs และ Startup



6 SMEs + Startup นำเสนอข้อเสนอโครงการฉบับสมบูรณ์ต่อ คณะอนุกรรมการพิจารณา และกลั่นกรองโครงการนวัตกรรมแบบเปิด



เงินทุนสนับสนุนโครงการนวัตกรรมด้านเศรษฐกิจ



การจ่ายเงิน

เงินสนับสนุนสูงสุด
1,500,000 บาท/โครงการ

1. ผู้ที่ได้ผ่านการพิจารณาจาก สนช. แล้ว จะต้องทำสัญญารับทุนตามรูปแบบที่ สนช. กำหนด
2. “ทุนสนับสนุน” เป็นลักษณะการเบิกค่าใช้จ่ายย้อนหลัง (reimbursement) กล่าวคือผู้รับทุนสนับสนุนต้องออกค่าใช้จ่ายแต่ละงวดไปก่อน แล้วจึงนำเอกสารค่าใช้จ่ายมาเบิกจ่ายจาก สนช. โดย การจ่ายเงินสนับสนุนในโครงการแปลงเทคโนโลยีเป็นทุน สามารถดำเนินการเป็น 2 กรณี ได้แก่

กรณีที่ 1

งวดที่ 1

แสดงหลักฐานการมีส่วนร่วม (in-cash) ร้อยละ 25 ของมูลค่าโครงการ + เบิกจ่ายตามเกณฑ์ สนช. ร้อยละ 25 (ของวงเงินสนับสนุน)

งวดที่ 2

แสดงเอกสารการเบิกจ่ายตามเกณฑ์ สนช. ร้อยละ 50 (ของวงเงินสนับสนุน)

งวดที่ 3

แสดงเอกสารการเบิกจ่ายตามเกณฑ์ สนช. ร้อยละ 25 (ของวงเงินสนับสนุน)

กรณีที่ 2

งวดที่ 1

แสดงหลักฐานการลงทุนในโครงการนวัตกรรมที่เป็นเปิดเงินไม่น้อยกว่า ร้อยละ 10 ของมูลค่าโครงการหลังจากวันที่ได้รับการอนุมัติสนับสนุนโครงการนวัตกรรมจาก สำนักงาน โดยผู้ได้รับการสนับสนุนจะสามารถเบิกค่าใช้จ่ายย้อนหลังได้ในยอด ค่าใช้จ่ายที่เกินจากร้อยละ 10 ของมูลค่าโครงการ **ได้ไม่เกินร้อยละ 25 ของมูลค่าการ สนับสนุนโครงการ**

งวดที่ 2

แสดงหลักฐานการลงทุนในโครงการนวัตกรรมที่เป็นเปิดเงินเพิ่มเติมจากงวดที่ 1 **ไม่น้อยกว่าร้อยละ 15** ของมูลค่าโครงการหลังจากวันที่ได้รับการอนุมัติสนับสนุนโครงการนวัตกรรมจากสำนักงาน โดยผู้ได้รับการสนับสนุนจะสามารถเบิกค่าใช้จ่ายย้อนหลังได้ในยอดค่าใช้จ่ายที่เกินจากร้อยละ 25 ของมูลค่าโครงการ **ได้ไม่เกินร้อยละ 75 ของมูลค่า การสนับสนุนโครงการ**

งวดที่ 3

ผู้ได้รับการสนับสนุนจะสามารถเบิกค่าใช้จ่ายย้อนหลังได้ไม่เกินมูลค่าการสนับสนุนโครงการคงเหลือที่ได้ทำการเบิกจ่ายไปแล้วในงวดที่ 1 และงวดที่ 2 ของมูลค่าการสนับสนุนโครงการทั้งหมด

กลไกสนับสนุนดอกเบี้ยบางส่วนเพื่อเสริมสภาพคล่อง (Matching Interest for Working Capital)

คืออะไร?

- ทุนอุดหนุนสมทบบางส่วน (Matching Grant) **ในสัดส่วนไม่เกินร้อยละ 75 ของมูลค่าดอกเบี้ยและค่าธรรมเนียม** คิดเป็นมูลค่าการสนับสนุนไม่เกิน **1,500,000 บาทต่อโครงการ** ในระยะเวลาไม่เกิน **1 ปี**
- สภาพคล่องเพื่อการเติบโตของธุรกิจฐานนวัตกรรม

สิ่งที่ต้องส่งมอบ

- รายได้ที่เกิดจากโครงการ
- ผลการประเมินความคุ้มค่าทางเศรษฐศาสตร์และการลงทุน

เหมาะกับใคร?

วิสาหกิจฐานนวัตกรรมที่มีผลิตภัณฑ์หรือบริการที่พร้อมจะเข้าสู่ตลาด หรืออยู่ในตลาดเรียบร้อยแล้ว และต้องการเพิ่มสภาพคล่องทางการเงิน

RU Stage 5 – Launch and Beyond

หมวดค่าใช้จ่ายที่สนับสนุน

หมวดค่าใช้จ่ายที่สนับสนุน	สัดส่วนการสนับสนุนของ NIA
1. ดอกเบี้ยสินเชื่อทุกประเภท	Max. 100%
2. ค่าธรรมเนียมค่าประกันจาก บสย.	Max. 100%
3. ดอกเบี้ยที่เกิดจากการระดมทุนคราวด์ฟินดิง	Max. 100%
<small>ในรูปแบบการออกหุ้นกู้ (Debt Crowdfunding) ผ่านผู้ให้บริการระบบคราวด์ฟินดิง ที่ได้รับความเห็นชอบจาก ก.ล.ด.</small>	
รวม	Max. 75% Max. 1.5 ล้านบาท



**นวัตกรรมดี
ไม่มีดอกเบี้ย**

**กลไกนวัตกรรมดี...ไม่มีดอกเบี้ย
(Zero Loan Interest)**

คืออะไร?

- ทุนอุดหนุน (Grant) ในสัดส่วนสูงสุดร้อยละ 100 ของมูลค่าดอกเบี้ย คิดเป็นมูลค่าการสนับสนุนไม่เกิน 5,000,000 บาทต่อโครงการ ในระยะเวลาไม่เกิน 3 ปี
- สำหรับการขยายธุรกิจสู่เชิงพาณิชย์ของธุรกิจฐานนวัตกรรม

สิ่งที่ต้องส่งมอบ

- รายได้ที่เกิดจากโครงการ
- ผลการประเมินความคุ้มค่าทางเศรษฐศาสตร์และการลงทุน

เหมาะกับใคร?

วิสาหกิจฐานนวัตกรรมที่มีผลิตภัณฑ์หรือบริการที่พร้อมจะเข้าสู่ตลาดหรืออยู่ในตลาดเรียบร้อยแล้ว และต้องการขยายการสู่เชิงพาณิชย์หรือขยายการตลาด

Stage 5 – Launch and Beyond

หมวดค่าใช้จ่ายที่สนับสนุน

หมวดค่าใช้จ่ายที่สนับสนุน	สัดส่วนการสนับสนุนของ NIA
1. ดอกเบี้ยสำหรับขยายธุรกิจนวัตกรรม เช่น ปรับปรุงสถานที่ผลิต เครื่องจักร ฯลฯ	Max. 100%
รวม	Max. 100% Max. 5 ล้านบาท

คืออะไร?

- ทุนอุดหนุนสมทบบางส่วน (Matching Grant) ในสัดส่วนไม่เกินร้อยละ 75 ของมูลค่าโครงการ คิดเป็นมูลค่าการสนับสนุนไม่เกิน 1,500,000 บาทต่อโครงการ **ในระยะเวลาไม่เกิน 1 ปี**
- สำหรับการทดสอบความเป็นไปได้ทางการตลาดของผลิตภัณฑ์หรือบริการนวัตกรรม การปรับปรุงผลิตภัณฑ์หรือบริการนวัตกรรมให้ตอบโจทย์ตลาดเป้าหมายมากขึ้น การประเมินความคุ้มค่าทางเศรษฐศาสตร์และการลงทุน เป็นต้น

สิ่งที่ต้องส่งมอบ

- ผลการทดสอบความเป็นไปได้ทางการตลาดในกลุ่มลูกค้าเป้าหมาย
- ผลการทดสอบการใช้งานจริง และรายได้ที่เกิดจากโครงการ
- ผลการประเมินความคุ้มค่าทางเศรษฐศาสตร์ และการลงทุน

เหมาะกับใคร?

วิสาหกิจฐานนวัตกรรมที่มีผลิตภัณฑ์หรือบริการที่พร้อมทดสอบความเป็นไปได้ทางการตลาด

RU Stage 4 – Market Validation and Testing

หมวดค่าใช้จ่ายที่สนับสนุน	สัดส่วนการสนับสนุนของ NIA
1. หมวดค่าวัตถุดิบ / ค่าวัสดุอุปกรณ์ เช่น ค่าวัสดุอุปกรณ์สำหรับปรับปรุงผลิตภัณฑ์ / ทดสอบตลาด	Max. 50%
2. หมวดค่าใช้จ่ายในการดำเนินงาน เช่น ค่าจ้างผลิต / ค่าจ้างออกแบบบรรจุภัณฑ์	Max. 100%
3. หมวดค่าวิเคราะห์ทดสอบ เช่น ค่าทดสอบการยอมรับของกลุ่มลูกค้าเป้าหมาย	Max. 100%
4. หมวดค่าตอบแทน เช่น ค่าตอบแทนที่ปรึกษาด้านการตลาด	Max. 100%
4. หมวดค่าถ่ายทอดเทคโนโลยี	Max. 50%
รวม	Max. 75% Max. 1.5 ล้านบาท

คืออะไร?

- ทุนสนับสนุนการทดสอบนวัตกรรมในกลุ่มเป้าหมายใหม่ ในสัดส่วนไม่เกินร้อยละ 75 ของมูลค่าโครงการ คิดเป็นมูลค่าการสนับสนุนไม่เกิน 1,500,000 บาทต่อโครงการ ในระยะเวลาไม่เกิน 1 ปี
- สำหรับการขยายผลธุรกิจสู่เชิงพาณิชย์ของธุรกิจฐานนวัตกรรมในกลุ่มลูกค้าเป้าหมายใหม่ พร้อมกับการทดสอบตลาด ความคุ้มค่าทางเศรษฐศาสตร์ และความเป็นไปได้ในการดำเนินธุรกิจ

สิ่งที่ต้องส่งมอบ

- รายได้ที่เกิดจากโครงการ
- รายงานผลการทดสอบทางการตลาดในกลุ่มลูกค้าเป้าหมายใหม่
- ผลการประเมินความคุ้มค่าทางเศรษฐศาสตร์ และการลงทุน

เหมาะกับใคร?

วิสาหกิจฐานนวัตกรรมที่มีผลิตภัณฑ์หรือบริการที่พร้อมจะเข้าสู่ตลาดหรืออยู่ในตลาดเรียบร้อยแล้ว และต้องการขยายผลสู่เชิงพาณิชย์หรือขยายตลาด

RU Stage 4 – Market Validation and Testing

หมวดค่าใช้จ่ายที่สนับสนุน	สัดส่วนการสนับสนุนของ NIA
1. หมวดค่าวัตถุดิบ / ค่าวัสดุอุปกรณ์ เช่น ค่าวัสดุอุปกรณ์สำหรับปรับปรุงผลิตภัณฑ์ / ทดสอบตลาด	Max. 50%
2. หมวดค่าใช้จ่ายในการดำเนินงาน เช่น ค่าจ้างผลิต / ค่าจ้างออกแบบบรรจุภัณฑ์	Max. 100%
3. หมวดค่าวิเคราะห์ทดสอบ เช่น ค่าทดสอบการยอมรับของกลุ่มลูกค้าเป้าหมาย	Max. 100%
4. หมวดค่าตอบแทน เช่น ค่าตอบแทนที่ปรึกษาด้านการตลาด	Max. 100%
รวม	Max. 75% Max. 1.5 ล้านบาท

Max. 20%
ของมูลค่า
โครงการ

กลไกการสนับสนุน (Mechanisms)

กลไก (Mechanisms)	ระยะโครงการที่สนับสนุน (RU Stage)	กรอบวงเงินที่สนับสนุน (Budget Framework)	หมวดค่าใช้จ่ายที่สนับสนุน (Use of Fund)	ผลที่ได้รับของกลไกการสนับสนุน (Outcome)
 <p>กลไกนวัตกรรมแบบเปิด (Open Innovation)</p>	<p>STAGE 4</p> <p>การพัฒนาผลิตภัณฑ์นวัตกรรมเชิงพาณิชย์ (Development & Market Testing)</p>	<p>Matching Grant Max. 75% ของมูลค่าโครงการ Max. 1,500,000 บาท ต่อ คก. ในระยะเวลาไม่เกิน 1 ปี</p>	<p>การพัฒนาผลิตภัณฑ์นวัตกรรมเชิงพาณิชย์ เพื่อทดสอบการใช้งานกับกลุ่มตัวอย่างภายใน ทดสอบคุณภาพ และทดสอบตลาด</p>	<p>  ผลิตภัณฑ์/บริการ/กระบวนการนวัตกรรม  ผลทดสอบคุณภาพผลิตภัณฑ์ตามมาตรฐานและการนำไปใช้จริง  รายได้/มูลค่าการนำไปใช้จริง และการทดสอบตลาด </p>
 <p>กลไกการขยายผลนวัตกรรมในระดับภูมิภาคสู่ตลาด (Regional Market Validation)</p>	<p>STAGE 4</p> <p>ทดสอบความเป็นไปได้ทางการตลาด (Market Validation & Testing)</p>	<p>Matching Grant Max. 75% ของมูลค่าโครงการ Max. 1,500,000 บาท ต่อ คก. ในระยะเวลาไม่เกิน 1 ปี</p>	<p>การทดสอบตลาด การปรับปรุงผลิตภัณฑ์หรือบริการนวัตกรรม ให้สามารถขยายผลเชิงพาณิชย์และฐานลูกค้าใหม่ เพื่อเพิ่มศักยภาพในการแข่งขัน</p>	<p>  รายได้/มูลค่าการนำไปใช้จริงจากฐานลูกค้าใหม่ (new market)  ผลการทดสอบการจำหน่าย/ทดสอบตลาดฐานลูกค้าใหม่ (new market) </p>
 <p>กลไกสนับสนุนดอกเบี้ยบางส่วนเพื่อเสริมสภาพคล่อง (Matching Interest for Working Capital)</p>	<p>STAGE 5</p> <p>การนำผลิตภัณฑ์หรือบริการเข้าสู่ตลาด (Launch & Beyond)</p>	<p>Matching Grant Max. 75% ของดอกเบี้ยและค่าธรรมเนียมที่เกิดขึ้น Max. 1,500,000 บาท ต่อ คก. ในระยะเวลาไม่เกิน 1 ปี</p>	<p>การเพิ่มสภาพคล่องเพื่อการเติบโตของธุรกิจฐานนวัตกรรม</p>	<p>  สภาพคล่องทางการเงินเพื่อการเติบโตของธุรกิจฐานนวัตกรรม </p>
 <p>กลไกนวัตกรรมดี.. ไม่มีดอกเบี้ย (Zero Loan Interest)</p>	<p>STAGE 5</p> <p>การนำผลิตภัณฑ์หรือบริการเข้าสู่ตลาด (Launch & Beyond)</p>	<p>Recoverable Grant Max. 100% ของ มูลค่าดอกเบี้ย Max. 5,000,000 บาท ต่อ คก. ในระยะเวลาไม่เกิน 3 ปี</p>	<p>การขยายผลิตภัณฑ์หรือบริการสู่เชิงพาณิชย์</p>	<p>  เกิดการลงทุนเพิ่มผ่านกลไกสินเชื่อธนาคาร เพื่อยขยายการเติบโตของธุรกิจ </p>

ติดต่อสอบถามเจ้าหน้าที่
ภูมิภาคเหนือ

ภาคเหนือตอนบน

083-472-9998 (คุณปวันรัตน์) นักพัฒนานวัตกรรม NIA

089-191-1800 (ดร.รัตนภรณ์) เจ้าหน้าที่ PMU Node

083-575-2296 (คุณทิพาพร) เจ้าหน้าที่ PMU Node

083-626-6591 (คุณศกลรัตน์) เจ้าหน้าที่ PMU Node

ภาคเหนือตอนล่าง

089-858-2965 (คุณจุติญาณี) เจ้าหน้าที่ PMU Node

E-mail: nia.maejo@gmail.com



ติดต่อสอบถาม เจ้าหน้าที่
ภูมิภาคตะวันออกเฉียงเหนือ

ภาคตะวันออกเฉียงเหนือตอนบน จังหวัดขอนแก่น

097-115-3891 (คุณพัชรีรัตน์) เจ้าหน้าที่ PMU Node

ภาคตะวันออกเฉียงเหนือตอนล่าง จังหวัดนครราชสีมา

090-496-7438 (คุณสุภาพร) นักพัฒนานวัตกรรม NIA

093-545-5096 (คุณปุณณภพ) เจ้าหน้าที่ PMU Node

082-310-7769 (คุณฉัตริน) เจ้าหน้าที่ PMU Node

099-629-5494 (คุณชุตีมา) เจ้าหน้าที่ PMU Node

ภาคตะวันออกเฉียงเหนือตอนล่าง จังหวัดอุบลราชธานี

085-186-4928 (คุณพัชรีพร) เจ้าหน้าที่ PMU Node

E-mail: pmuniasut@gmail.com

ติดต่อสอบถามเจ้าหน้าที่
ภูมิภาคใต้

อุทยานวิทยาศาสตร์ ภาคใต้

093-576-6347 (คุณสุนันท์)

089-658-5231 (คุณศตพร)

061-945-1497 (คุณณัฐริดา)

063-926-6155 (คุณสุพิชฌาย์)

095-262-8171 (คุณกนกพร)

090-884-0355 (คุณจิตติมา)

นักพัฒนานวัตกรรม NIA

เจ้าหน้าที่ PMU Node

เจ้าหน้าที่ PMU Node

เจ้าหน้าที่ PMU Node

เจ้าหน้าที่ PMU Node

เจ้าหน้าที่ PMU Node

E-mail: Openinnovation.psu@gmail.com

ติดต่อสอบถามเจ้าหน้าที่
ภูมิภาคกลางและตะวันออก

098-6619682 (คุณปณาลี)

097-0314559 (คุณอัญญาภ)

082-4408063 (คุณธีรพร)

098-9984149 (คุณดวงกมล)

088-8791797 (คุณภาสินี)

นักพัฒนานวัตกรรม NIA

เจ้าหน้าที่ PMU Node

เจ้าหน้าที่ PMU Node

เจ้าหน้าที่ PMU Node

เจ้าหน้าที่ PMU Node

REGIONAL  **NAL**
INNOVATION
BUSINESS PLATFORM

**INNOVATIVE BUSINESS
OPPORTUNITY**